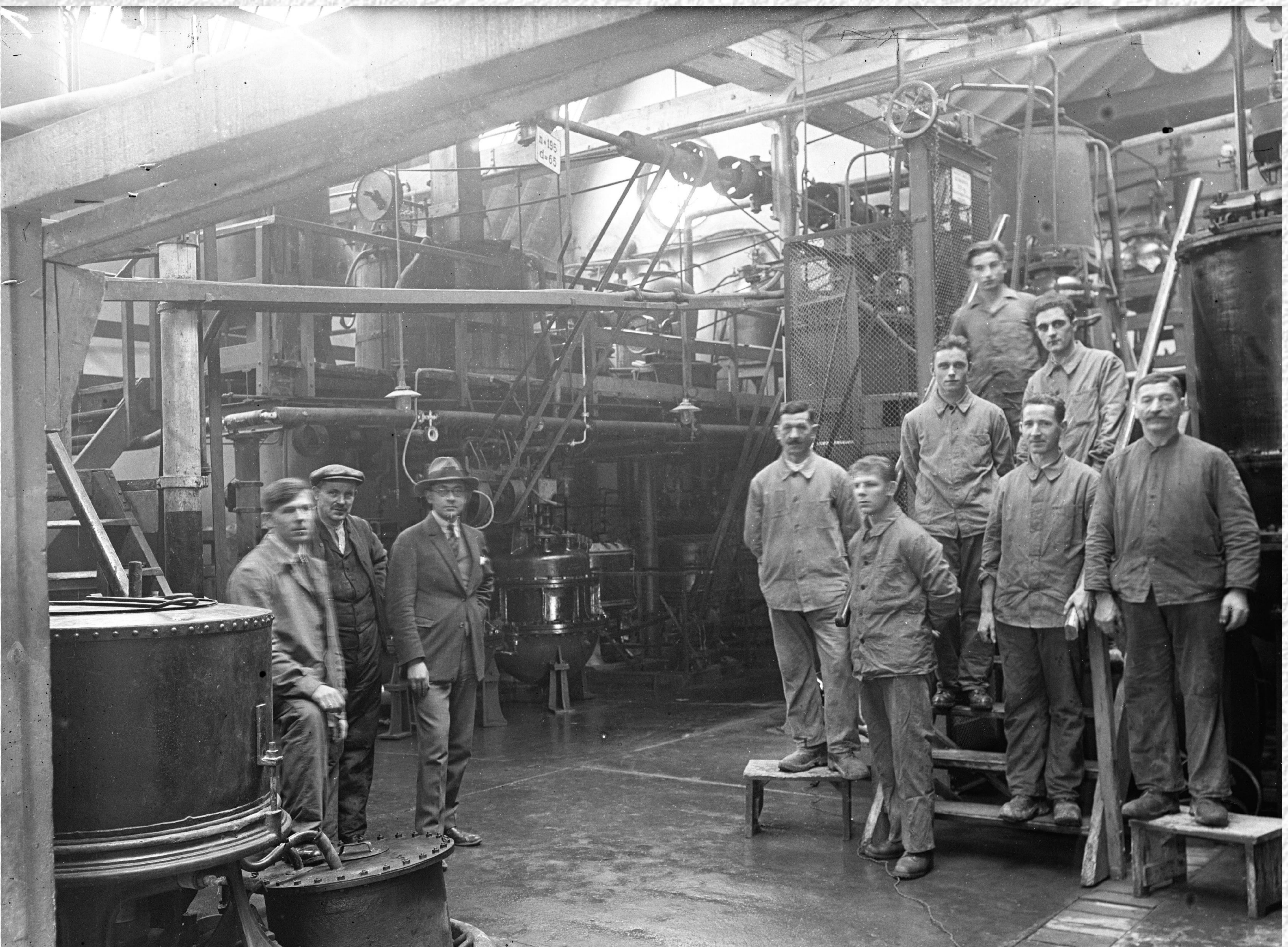


Roche Belegschaft Phenolphthalein 1933



Von links: Vomstein Otto, Ebert Joh., Dr. Kremers Friedrich Karl, (rechte Seite) Obermaier Albert, Pflüger Robert, Brenneisen Emil, Weiss Johann, Häbig Eduard, Hirsch Arthur, Hübner Paul